

# Weltberühmter Loch Ness



Der Loch Ness erstreckt sich über eine Länge von 36,4 km von Fort Augustus im Süden bis zum Leuchtturm von Bona an seiner nördlichen Spitze.

Mit einer Fläche von beinahe 56,4 km<sup>2</sup> ist der Loch Ness Großbritanniens zweitgrößte Süßwasserfläche nach dem Loch Lomond. Aufgrund seiner unglaublichen Tiefe ist der Loch Ness jedoch mit Abstand der See mit dem größten Fassungsvermögen.

Angesichts der Tiefen von bis zu 230 m wurde das Fassungsvermögen des

Lochs auf unglaubliche 7,45 Milliarden Kubikmeter geschätzt – mehr als genug Platz also für unseren berühmten Bewohner, in den Tiefen zu lauern!

Der Loch liegt 15,8 m über dem Meeresspiegel. Seine Temperaturen unter der Oberfläche sinken bis auf sehr kalte 6 °C und können lediglich in der Nähe der Oberfläche auf 15 °C ansteigen. Es ist also nicht nur die Legende über das Ungeheuer vom Loch Ness, welche die Leute hier vom Schwimmen abhält!

## Navigation an Bord und Erläuterung des Echolots

### Linke Seite

Auf dieser Seite des Bildschirms sehen Sie den Loch Ness aus der Vogelperspektive (wenn Sie nach oben in den Himmel blicken, können Sie tatsächlich erkennen, wie unser Vogel mit einer Kamera im Schnabel über uns kreist!)

Die Breite des Bilds beträgt ca. 2 Seemeilen, kann jedoch abhängig von den Einstellungen des Kapitäns variieren. Eine Seemeile ist etwas länger als eine englische Meile, jedoch wesentlich feuchter!

Der gelbe Bereich auf dem Bildschirm ist das Land rund um den Loch Ness (das in Wirklichkeit viel schöner aussieht!)

Wir befinden uns hier! Dies ist unser Boot, und die rote Linie ist unsere Fahrtrichtung.

Die hellblauen Bereiche sind Gewässer mit einer Tiefe unter 70 Metern.

Bei den weißen Bereichen handelt es sich jedoch um die ganz tiefen Stellen des Lochs, in denen sich unser berühmter Bewohner versteckt!

### Rechte Seite

Dies ist unser Sonargerät. Eine ganz ausgeklügelte Technik!

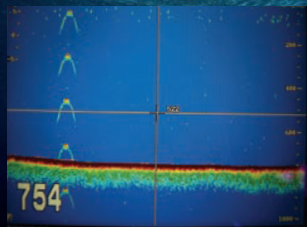
Dieses auch als Echolot bezeichnete Gerät kann Formen und Bewegungen unter unserem Boot erfassen.

Die dünne rote Linie oben ist der Boden dieses Boots.

Der bunte Bereich unten ist der Boden des Lochs. Je härter die Oberfläche, desto dunkler ist die Farbe. Genau diesen großen blauen Bereich in der Mitte sollten Sie unbedingt im Auge behalten!

Sie werden wahrscheinlich kleine rote Punkte sehen, die Fischen entsprechen, die unter unserem Boot schwimmen.

**Wenn Sie jedoch einen riesengroßen roten Punkt oder ein umgekehrtes V sehen – schlagen Sie unbedingt Alarm!**



**NESSIE IST IM ANMARSCH!!**