

# O mundialmente famoso Loch Ness



O lago Loch Ness estende-se por cerca de 22,6 milhas (36,4 Km) desde Fort Augustus, a sul, até ao Farol de Bona, o seu ponto mais a norte.

Cobrindo uma área de cerca de 21,8 milhas quadradas (56,4 km<sup>2</sup>) é a segunda maior extensão de água doce da Grã-Bretanha pela área de superfície – o Loch Lomond é o primeiro. No entanto, a incrível profundidade do Loch Ness torna-o de longe o maior em volume.

Com zonas de profundidades até aos

754 pés (230 m), o volume do lago foi estimado nuns impressionantes 263 000 milhões de pés cúbicos (7450 milhões de metros cúbicos) – espaço mais do que suficiente para o nosso famoso habitante se esconder abaixo da superfície!

O lago está 52 pés (18,5 m) acima do nível do mar e, abaixo da superfície, a temperatura desce até aos frios 6°C – subindo apenas para os 15°C perto da superfície. Ou seja, não é apenas a lenda do monstro de Loch Ness que afasta os nadadores destas bandas!

## A navegação a bordo e o sonar explicados

### Lado esquerdo

Este lado do ecrã é a vista de cima do Loch Ness (se olhar para o céu, vai poder ver de facto o nosso pássaro a sobrevoar-nos com uma máquina no bico!)

A largura da imagem é de cerca de 2 milhas náuticas, mas pode variar de acordo com a definição do capitão. Uma milha náutica é um pouco maior do que uma milha padrão, mas é muito mais húmida!

A área amarela no ecrã é a terra em torno de Loch Ness (parece mais bonita na realidade!)

Você está aqui! Este é o nosso barco e a linha vermelha é a direção em que estamos a viajar.

O azul claro indica a água que está a menos de 200 pés de profundidade.

Mas a área branca é a parte muito, muito profunda do lago, onde o nosso mais famoso habitante se esconde!

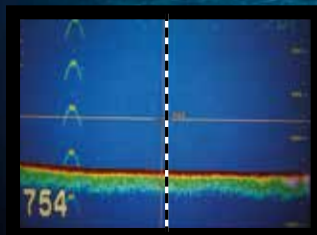
### Lado direito

Este é o nosso sonar. É muito esperto!

Também conhecido como um "Ecosonda", capta formas e movimento por baixo do nosso barco.

A fina linha vermelha no topo é o fundo deste barco.

O bocado colorido perto do fundo é o solo do lago. Quanto mais dura for a superfície, mais escura é a cor. Devem estar atentos à grande área azul no meio!



Provavelmente irão ver uns pontos vermelhos quando os peixes nadarem por baixo de nós.

Mas se virem um ponto vermelho muito, muito grande ou um V invertido – soem o alarme!

## A NESSIE VEM AÍ!!