

Loch Ness, famoso in tutto il mondo



Loch Ness si estende per circa 36.4 km da Fort Augustus a sud verso il faro Bona, nel punto più a nord.

Copre un'area di cir a 56.4 km² ed è il secondo lago più grande della Gran Bretagna, mentre Loch Lomond è il primo. Tuttavia, le incredibili profondità di Loch Ness lo rendono il più grande per volume.

Con una profondità di oltre 230 m si stima che il volume del Loch sia pari a 7,45 miliardi di metri cubi d'acqua, quindi

il nostro famoso abitante ha moltissimo spazio per sguazzare sotto la superficie!

Il Loch si trova a 15, 8 m sopra il livello del mare e al di sotto della superficie le temperature arrivano fino ai gelidi 6 °C per poi aumentare ad appena 15 °C sulla superficie. Quindi non è solo la leggenda di Loch Ness che scoraggia le persone a nuotare in queste acque!

Spiegazione della navigazione e del sonar

Lato sinistro

Questo lato dello schermo è una veduta a volo d'uccello su Loch Ness (se guardate verso il cielo, potrete proprio vedere un uccellino volare verso di noi con una macchina fotografica nel becco!)

La profondità dell'immagine è di circa 2 miglia nautiche, ma può variare a seconda delle impostazioni dello skipper. Un miglio nautico è un po' più lungo di un miglio standard, ma è parecchio più bagnato!

La parte gialla sullo schermo è la terra attorno a Loch Ness (è molto più bella nella realtà!)

Siete qui! Questa è la nostra imbarcazione e la linea rossa è la rotta lungo la quale stiamo viaggiando.

La parte in azzurro indica acque meno profonde di 60 metri.

La parte bianca è invece la parte più profonda del Loch, dove sguazza il nostro famoso abitante!

Lato destro

Questo è il nostro sonar.

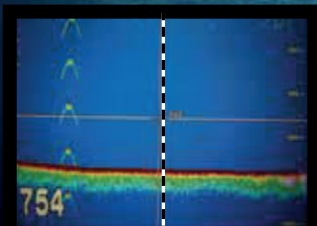
È intelligentissimo! Conosciuto anche come "Echo Sounder", rileva forme e movimenti al di sotto della nostra imbarcazione.

La sottile linea rossa in alto è il fondo della nostra imbarcazione.

La punta colorata vicino al fondo è il letto del Loch. Più densa è la superficie, più scuro è il colore. È la grande area blu nel centro, dalla quale non dovete distogliere lo sguardo!

Probabilmente vedrete dei puntini rossi mentre i pesci nuotano al di sotto di noi.

**MA SE NE VEDETE
UN PUNTINO GRANDE,
GRANDISSIMO O UNA
V ROVESCIATA FATE
SUONARE L'ALLARME!**



NESSIE STA ARRIVANDO!!