

El mundialmente famoso Lago Ness



El Lago Ness se extiende por casi 22,6 millas (36,4 kilómetros) desde Fort Augustus en el sur hasta Faro Bona en su punto más septentrional.

Con una superficie de casi 21,8 millas cuadradas (56,4 km²) es la segunda mayor extensión de agua dulce de Gran Bretaña en superficie, siendo el Lago Lomond la primera. Sin embargo, la increíble profundidad del Lago Ness lo convierte con diferencia en el mayor por su volumen.

Con profundidades de hasta 754 pies (230 m.), se calcula que el volumen

del Lago alcanza la asombrosa cifra de 263 mil millones de pies cúbicos (7,45 mil millones de metros cúbicos): ¡un montón de espacio para que nuestro famoso habitante esté al acecho bajo la superficie!

El lago se encuentra a 52 pies (15,8 m.) sobre el nivel del mar, y bajo la superficie las temperaturas descienden a 6 °C, subiendo hasta los 15 °C cerca de la superficie. De modo que ¡no es sólo la leyenda del monstruo del Lago Ness lo que disuade a la gente de nadar aquí!

Explicación de la navegación y del sonar a bordo

Lado izquierdo

Este lado de la pantalla es una panorámica a vista de pájaro del Lago Ness (si mira hacia arriba en el cielo, puede ver realmente a nuestro pájaro volando por encima de nosotros con una cámara en el pico).

El ancho de la imagen es de aproximadamente 2 millas náuticas, pero puede variar dependiendo de la configuración del capitán. Una milla náutica es un poco más de una milla estándar, ¡pero es mucho más húmeda!

El área amarilla en la pantalla es la tierra alrededor del Lago Ness (¡se ve mucho mejor en la realidad!)

¡Usted está aquí! Este es nuestro barco y la línea roja es la dirección en la que estamos viajando.

El azul pálido indica el agua que está a menos de 200 pies de profundidad.

Pero el área blanca es la parte profunda del lago donde nuestro habitante más famoso está al acecho.

Lado derecho

Este es nuestro sonar. ¡Es un dispositivo inteligente!

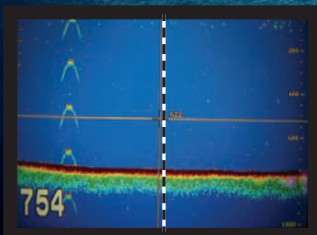
También se conoce como "sonda", que recoge las formas y movimientos debajo de nuestro barco.

La delgada línea roja en la parte superior es la parte inferior de este barco.

El pedazo coloreado en la parte inferior es el fondo del lago. Cuanto más dura sea la superficie, más oscuro será el color. ¡Es en la gran zona azul del medio donde deben mantener sus ojos!

Probablemente verán pequeños puntos rojos cuando los peces nadan debajo de nosotros.

Pero si ven un punto rojo muy, muy grande o una V invertida: ¡hagan sonar la alarma!



¡¡NESSIE VIENE!!