

Знаменитое озеро Лох-Несс



Озеро Лох-Несс простирается почти на 22,6 мили (36,4 км) от Форта Огастуса на юге до самой его северной точки – маяка Бона.

С поверхностью в почти 21,8 квадратных миль (56,4 км) это озеро является вторым по величине резервуаром пресной воды на территории Великобритании после озера Лох-Ломонд. Тем не менее неизведанные глубины озера Лох-Несс делают его самым крупным по объему воды.

Благодаря глубине в 754 фута (230 м), подсчет объема вод в озере Лох-Несс привел к впечатляющей цифре в 263 миллиарда кубических футов (7,45 миллиардов кубических метров), предоставляющих широкий простор для проделок знаменитого обитателя этого места!

Озеро Лох-Несс находится на 52 фута (15,8 м) выше уровня моря, и температура воды в нижних слоях понижается до 6°C, повышаясь до 15°C только у самой поверхности. Так что люди не купаются в озере не только из-за чудовища!

Пояснения к навигации на борту и гидролокации

Левая сторона

На этой стороне экрана озеро Лох-Несс изображено с высоты птичьего полета (если посмотреть наверх, можно увидеть, как наша птичка действительно летает над озером с камерой в клюве!)

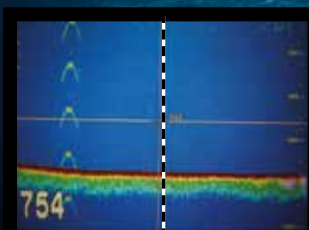
Ширина изображения равна примерно 2 морским милям и может варьироваться в зависимости от настроек, сделанных шкипером. Длина морской мили превышает длину обычной мили, при этом первая менее точна!

Желтая зона на экране изображает землю вокруг озера Лох-Несс (разумеется, в реальности она выглядит куда симпатичнее!)

Вы находитесь здесь! Здесь Вы видите наше судно, а красная линия представляет направление движения.

Светло-голубой цвет обозначает зоны, где глубина воды не превышает 200 футов.

При этом зоны, выделенные белым цветом, показывают глубокие части озера, где резвится наш знаменитый обитатель!



Правая сторона

Эта хитроумная штука – наш гидролокатор.

Его также называют «Эхолот». Он фиксирует формы и движение под нашим судном.

Эта тонкая красная линия наверху обозначает низ нашего судна.

Эта цветная кромка внизу обозначает дно озера Лох-Несс. Чем жестче дно, тем темнее цвет кромки. А за этой большой голубой зоной в середине необходимо смотреть хорошенько!



Возможно, вы увидите маленькие красные точки, проплывающие под судном и напоминающие рыбу.

Но если на экране появляется очень большая красная точка или перевернутая буква V, включайте тревогу!

**ПОТОМУ ЧТО
ПРИБЛИЖАЕТСЯ
НЕССИ!!!**